



**BEINBAUER
MACHINING**

**STARTE DEINE
KARRIERE BEI UNS**

www.beinbauer-group.de

BEINBAUER MACHINING

Kompetenz seit 1968

Beinbauer Machining steht seit über 50 Jahren für höchste Qualität und Präzision in der Nutzfahrzeugindustrie. Mit rund 500 Mitarbeitenden und mehr als 180 hochmodernen Bearbeitungsmaschinen sind wir spezialisiert auf die Lohnbearbeitung von Guss- und Schmiedeteilen sowie die Fertigung von Fahrgestellteilen, Achsschenkeln und Getriebegehäusen.

Unsere Leistungsfähigkeit ist beeindruckend:

Wir produzieren jährlich über vier Millionen Teile und können mehr als 2.800 verschiedene Produkte fertigen. Dabei entstehen allein über 9.000 Tonnen Metallspäne pro Jahr. Doch wir liefern nicht nur Komponenten, sondern komplette, einbaufertige Baugruppen, ergänzt durch individuell entwickelte Verpackungslösungen und Just-in-Sequence-Lieferungen.

Dank konsequenter Qualitätsplanung, modernster Technik und einem erfahrenen Team erfüllen wir alle Anforderungen in puncto Zeit, Qualität, Menge und Kosten. Unser hauseigener Werkzeug- und Vorrichtungsbau sorgt dafür, dass unsere Prozesse vom Erstgespräch bis zur Auslieferung optimal ineinandergreifen.

Mit umfassendem Produkt- und Prozess-Know-how sowie flexiblen Lösungen überzeugen wir unsere 49 Großkunden weltweit. Gemeinsam gestalten wir die Mobilität von morgen – innovativ, präzise und zuverlässig.

Entdecke Deine Möglichkeiten – mit einer Ausbildung bei Beinbauer Machining.



„HÖCHSTE KOMPETENZ IN DER BEARBEITUNG“



Passauer Str. 9
94124 Büchlberg



520



25.000



180

UNSERE AUSBILDUNGSBERUFE

- ▶ Fachkraft für Lagerlogistik (m/w/d)
- ▶ Zerspanungsmechaniker (m/w/d)
- ▶ Maschinen- und Anlagenführer (m/w/d)
- ▶ Industriemechaniker (m/w/d)
- ▶ Mechatroniker (m/w/d)
- ▶ Industriekaufmann (m/w/d)

Deine Benefits:

für den perfekten Start



Ausbildungsvergütung
nach Tarif



Mitarbeiter rabatte



Urlaubs-/
Weihnachtsgeld



Fort-/
Weiterbildung



Jährliche
Azubi-Ausflüge



30 Tage Urlaub



37 Std./Woche



Azubi-Car



FACHKRAFT FÜR LAGERLOGISTIK (M/W/D)



WAS ERWARTET DICH?

Fachkräfte für Lagerlogistik (m/w/d) nehmen Güter an, kontrollieren und lagern sie sachgerecht. Sie stellen Lieferungen und Tourenpläne zusammen, verladen und versenden Güter. Außerdem wirken sie bei der Optimierung logistischer Prozesse mit. Einsatzgebiet im Unternehmen ist die Logistik Abteilung.


AUSBILDUNGSSCHWERPUNKTE


- Güterspezifische Lagerung
- Verpackung und Transport von Gütern
- Einsatz von Arbeits- und Fördermitteln
- Güter annehmen, entladen und prüfen
- Kommissionierung

AUFSTIEGSFORTBILDUNGEN


- Geprüfter Logistikmeister (m/w/d)
- Verlademeister (m/w/d)
- Ausbilderschein (m/w/d)



 **Dauer:**
3 Jahre

Berufsschule: 

Staatliche Berufsschule
Regen

Voraussetzungen: 
Realschulabschluss
oder min. ein qualifizierter
Hauptschulabschluss



ZERSPANUNGSMECHANIKER (M/W/D)

WAS ERWARTET DICH?

Zerspanungsmechaniker (m/w/d) arbeiten typischerweise in Metall und Kunststoff verarbeitenden Betrieben in Handwerk und Industrie: Unter anderem im Maschinen- und Leichtmetallbau, in der Automobilindustrie, in der Medizintechnik oder in der Luft- und Raumfahrttechnik. Nach der Entgegennahme eines Fertigungsauftrags planen sie den Produktionsprozess und machen sich an die Arbeit – manuell oder (mittlerweile fast immer) maschinell.

AUSBILDUNGSSCHWERPUNKTE

- ▶ Maßgenaue Fertigung von Werkstücken
- ▶ Auf CNC-gesteuerten Werkzeugmaschinen
- ▶ Planung des Fertigungsablaufs
- ▶ Einrichtung und Programmierung von Werkzeugmaschinen
- ▶ Grundfertigkeiten in allen Metallbearbeitungen


AUFSTIEGSFORTBILDUNGEN

- ▶ Industriemeister der Fachrichtung Maschinenbau (m/w/d)
- ▶ staatl. gepr. Maschinenbautechniker (m/w/d)
- ▶ Technischer Fachwirt (m/w/d)



Dauer:

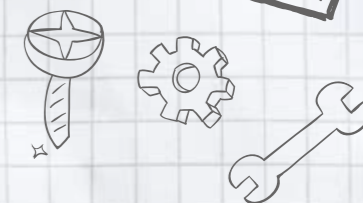
3,5 Jahre

Berufsschule: 

Karl-Peter-Obermaier
in Passau

Voraussetzungen: 

Realschulabschluss
oder min. ein qualifizierter
Hauptschulabschluss



MASCHINEN- UND ANLAGENFÜHRER (M/W/D)



WAS ERWARTET DICH?

Maschinen- und Anlagenführer (m/w/d) sind hauptsächlich für das Führen von Maschinen und Anlagen zuständig. Das heißt sie rüsten Maschinen ein, rüsten sie um und bedienen diese – häufig auch mehrere gleichzeitig. Zudem gehören die Überwachung des Produktionsprozesses und die Qualitätskontrolle zu den Aufgaben eines Maschinen- und Anlagenführers. Einsatzgebiet ist die Produktion.

AUSBILDUNGSSCHWERPUNKTE


- ▶ Planen und vorbereiten von Arbeitsabläufen
- ▶ Qualitätsprüfung nach Vorgabe der Prüfanweisung
- ▶ Steuerungs- und Regelungstechnik
- ▶ Einrichten und Bedienen von CNC-Maschinen
- ▶ Wartung und Pflege von Werkzeugmaschinen

AUFSTIEGSFORTBILDUNGEN

- ▶ Industriemeister der Fachrichtung Maschinenbau (m/w/d)
- ▶ Staatl. gepr. Maschinenbautechniker (m/w/d)
- ▶ Technischer Fachwirt (m/w/d)



 **Dauer:**
2 Jahre

Berufsschule: 

Karl-Peter-Obermaier
in Passau

Voraussetzungen: 

Qualifizierter
Hauptschulabschluss



INDUSTRIEMECHANIKER (M/W/D)



WAS ERWARTET DICH?

Industriemechaniker (m/w/d) sorgen dafür, dass die Maschinen und Fertigungsanlagen betriebsbereit sind. Sie stellen Geräteteile, Maschinenbauteile und –gruppen her und montieren diese zu Maschinen und technischen Systemen. Anschließend richten sie diese ein, nehmen sie in Betrieb und prüfen ihre Funktionen. Einsatzgebiet ist die Instandhaltung.


AUSBILDUNGSSCHWERPUNKTE

- ▶ Lesen und Anwenden von technischen Unterlagen
- ▶ Ausrichten und Spannen von Werkzeugen & Werkstücken
- ▶ Arbeiten an Dreh- und Fräsmaschinen
- ▶ Herstellen, Montieren und Demontieren von Bauteilen, Baugruppen und Systemen
- ▶ Instandhalten von technischen Systemen

AUFSTIEGSFORTBILDUNGEN


- ▶ Industriemeister der Fachrichtung Metall (m/w/d)
- ▶ Staatl. gepr. Maschinentechniker (m/w/d)
- ▶ Technischer Fachwirt (m/w/d)

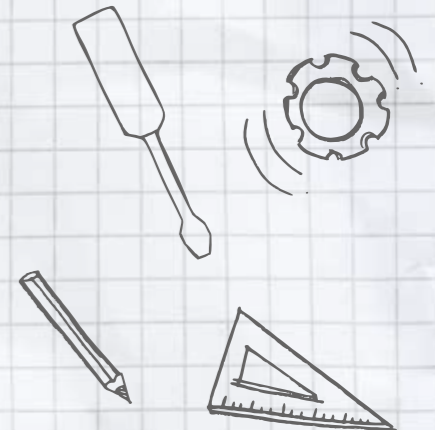


 Dauer:
3,5 Jahre

Berufsschule: 

Karl-Peter-Obermaier
in Passau

Voraussetzungen: 
Realschulabschluss
oder min. ein qualifizierter
Hauptschulabschluss



MECHATRONIKER (M/W/D)



WAS ERWARTET DICH?

Mechatroniker (m/w/d) warten, programmieren und betreiben Produktionsanlagen sowie -systeme, stellen elektrische und elektronische Bauteile her und montieren Einzelkomponenten zu funktionsfähigen Maschinen oder Fertigungsstraßen. Anschließend nehmen sie diese in Betrieb, installieren die notwendige Software und übernehmen die regelmäßige Betriebsprüfung.


AUSBILDUNGSSCHWERPUNKTE


- ▶ Herstellen und Montieren mechatronischer Bauteile
- ▶ Verdrahten von Bauteilen und Schaltsystemen
- ▶ Einstellen und Justieren von Maschinenfunktionen
- ▶ Einbau und Austausch von Komponenten
- ▶ Programmieren und Überwachen von Produktionsanlagen

AUFSTIEGSFORTBILDUNGEN


- ▶ Industriemeister Mechatronik (m/w/d)
- ▶ Techniker mit Fachrichtung Mechatronik/Automatisierungstechnik (m/w/d)
- ▶ Studium in Mechatronik, Automatisierungstechnik/Maschinenbau (m/w/d)

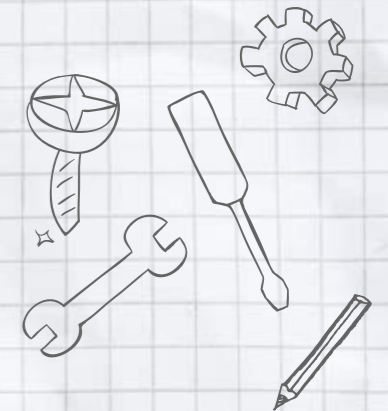


 **Dauer:**
3,5 Jahre

Berufsschule: 

Karl-Peter-Obermaier
in Passau

Voraussetzungen: 
Realschulabschluss
oder min. ein qualifizierter
Hauptschulabschluss



INDUSTRIEKAUFMANN / -FRAU (M/W/D)



WAS ERWARTET DICH?

Industriekaufleute (m/w/d) steuern betriebswirtschaftliche Abläufe in Unternehmen. In der Materialwirtschaft vergleichen sie Angebote, verhandeln mit Lieferanten und betreuen die Warenannahme und -lagerung. In der Produktionswirtschaft planen, steuern und überwachen sie die Herstellung von Waren oder Dienstleistungen und erstellen Auftragsbearbeitungspapiere. Ebenso gehört die Erstellung von Kalkulationen und Preislisten zu ihrem Zuständigkeitsbereich.

AUSBILDUNGSSCHWERPUNKTE


- Geschäftsprozesse und organisatorische Strukturen
- Informationsbeschaffung und -verarbeitung
- Auftragsbearbeitung
- Beschaffung und Bevorratung


AUFSTIEGSFORTBILDUNGEN

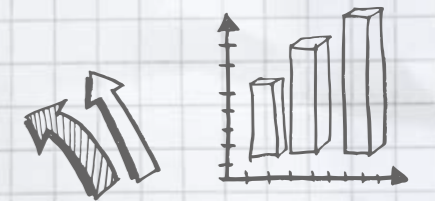
- Geprüfter Industriefachwirt (m/w/d)
- Betriebswirt (Fachschule) (m/w/d)
- Geprüfter Fachkaufmann/frau (m/w/d) in verschiedenen Fachrichtungen
- Geprüfter Bilanzbuchhalter (m/w/d)

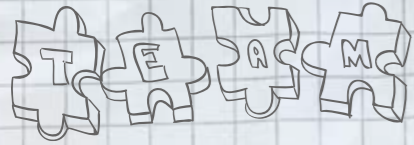


 Dauer:
3 Jahre

Berufsschule: 
Berufsschule 2 Passau

Voraussetzungen: 
Realschulabschluss
oder min. ein qualifizierter
Hauptschulabschluss





WORK

wird bei uns **GROß** geschrieben

Gruppenarbeit ist nicht nur in der Schule gefragt. Auch im Job ist die Zusammenarbeit im Team enorm wichtig.

Was du sonst noch für deine Karriere brauchst?

Um im Beruf erfolgreich zu sein, musst du ein paar Eigenschaften mitbringen. Dazu zählen eine gute Ausbildung sowie ein entsprechendes Fachwissen, aber auch sogenannte „Soft Skills“. Damit sind soziale Kompetenzen wie Kommunikationsfähigkeit, Selbstbewusstsein oder Einfühlungsvermögen gemeint. Und auch die Fähigkeit, im Team zu arbeiten ist in vielen Betrieben sehr wichtig.

Warum Teamwork an erster Stelle steht?

Der Vorteil eines Teams: Jedes Mitglied hat unterschiedliche Stärken, das kann man ausnutzen. Denn während man sich alleine auch um Aufgabenbereiche kümmern muss, die einem nicht so gut liegen, kann man Aufgaben in einer Gruppe nach den jeweiligen Talenten der Mitglieder verteilen. Damit werden auch Schwächen ausgeglichen, die mehr ins Gewicht fallen, wenn man alleine an einer Aufgabe tüftelt.

Das ergibt eine
Win-Win Situation
für alle!



KARRIERE IM BETRIEB



VOM AZUBI ZUM LEITER DES VORRICHTUNGSBAUS

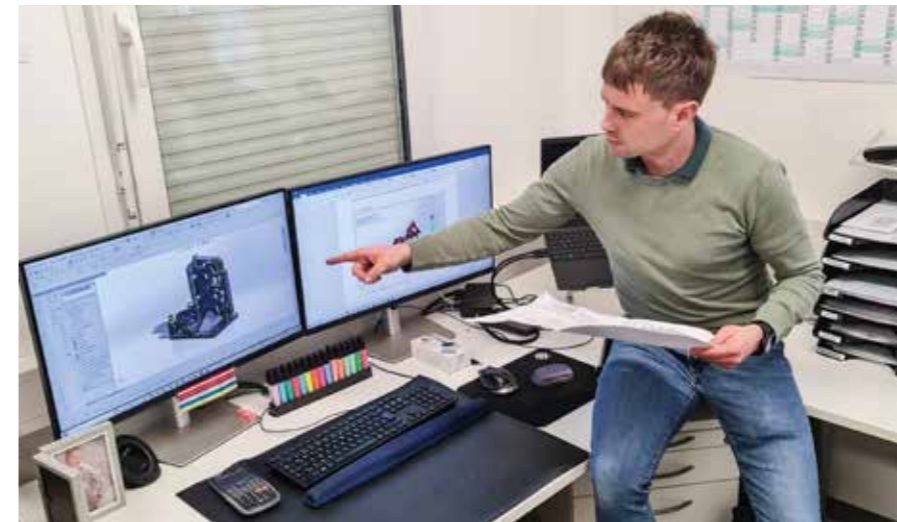
Der berufliche Werdegang von unserem Alexander List ist wirklich beeindruckend: Seit seinem Einstieg ins Berufsleben ist er fester Bestandteil unseres Unternehmens.

Seine Karriere begann 2008 mit einer Ausbildung zum Zerspanungsmechaniker. Nach dem erfolgreichen Abschluss blieb er unserem Unternehmen treu und sammelte wertvolle Erfahrung in den Bereichen Fräsen, Drehen, Hydraulik und Montage in unserem eigenen Vorrichtungsbau.

Mit seinem Ehrgeiz und seiner Leidenschaft für Technik entschied sich Alexander für den nächsten Schritt: Er absolvierte ein duales Studium zum Maschinenbautechniker mit Schwerpunkt Konstruktion, das durch die finanzielle Unterstützung von Beinbaver ermöglicht wurde. Ab 2015 arbeitet er als Konstrukteur im Vorrichtungsbau. Hier erweiterte er sein Wissen in den Bereichen der maschinellen Bearbeitung, Hydraulik und Fertigungstechnik und nutze seine Fähigkeiten gezielt für die Entwicklung von Vorrichtungen, Werkzeugen und Maschinen.

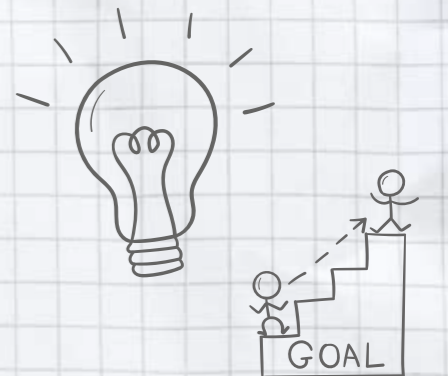
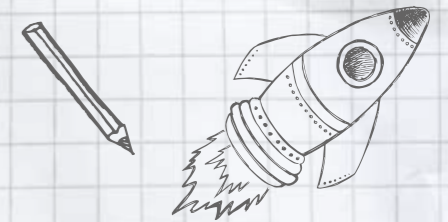
Sein Engagement zahlte sich aus: 2018 übernahm er die Position des Leiters der Konstruktion und später die Leitung der Vorrichtungskonstruktion/Vorrichtungsbau. In dieser verantwortungsvollen Rolle bringt er seine Expertise in den Bereichen Projekt- und Personalmanagement sowie Fertigungstechnik und Zeitmanagement ein und treibt innovative Lösungen für unsere Produktion voran.

Wir sind stolz darauf, Alexander List auf seinem Weg begleitet zu haben und freuen uns auf viele weitere gemeinsame Erfolge!





„Ich bin unglaublich stolz darauf, Teil von Beinbaver zu sein und ein junges, dynamisches Team zu leiten! Gemeinsam gestalten wir die Zukunft und erreichen Großartiges!“



Es gibt kein Geheimnis für den Erfolg. Es ist das Ergebnis aus Vorbereitung, harter Arbeit und der Bereitschaft, aus Fehlern zu lernen.“






Folge uns 
auf unseren
Social Media
Kanälen

 @beinbauer.group 

 @beinbauer.group 

 Beinbauer Group 



HABEN WIR DEIN INTERESSE GEWECKT?

Dann schick uns Deine Bewerbungsunterlagen an:
bewerbung@beinbauer-group.de



Weitere Infos,
hier scannen

